

Project



Developer



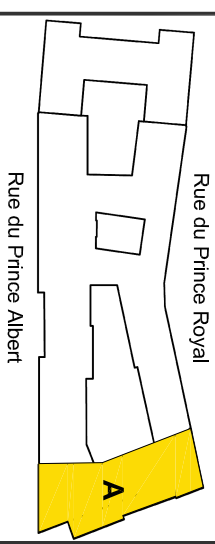
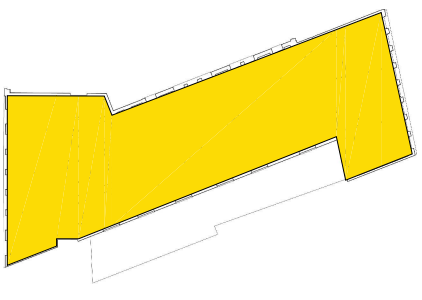
Architects



JASPERS-EYERS | ARCHITECTS
M. & J.M. Jaspers - J. Eyers & Partners

Floor:

MEZZANINE



1. Des modifications sont susceptibles d'être apportées à ce plan en fonction des nécessités de la réalisation. / Plaanpassingen zijn mogelijk ten gevolge van de uitvoering.
2. L'ameublement, y compris les placards ne sont pas inclus et sont dessinés à titre d'illustration. / Het los meubelwerk en ingewerkte kasten zijn ter illustratie en niet inbegrepen.
3. Toutes les mesures sont données à titre indicatif. / Alle maten zijn ter illustratie en zijn niet bindend.



06/12/2013